

サポ・ちばって、どんな団体なの？

「消費者市民サポートちば（愛称：サポ・ちば）」は、消費者、弁護士、消費生活相談員、学識者などが参加する、特定非営利活動法人（NPO法人）です。

事業者に対して、不当な勧誘行為、不当な契約条項、不当な広告・表示などをやめるように申し入れ活動を行っています。

事業者へ改善や差し止めを申し入れることで、同じ事業者の消費者トラブルや被害を防ぐことを目的に活動しています。

サポ・ちばの活動は・・・？

主に、このような活動に取り組んでいます。

- ①消費者被害の情報収集
- ②事業者に対する改善や不当行為の申し入れ活動
- ③消費者被害防止のための広報・啓発活動
(学習会・講演会の実施、講師派遣等)

被害やトラブル、解決してもらえる？

サポ・ちばでは、それぞれの被害の救済や解決はできませんが、あなたの情報がその後の被害の防止につながります！

消費者トラブルの具体的なご相談は、お近くの消費生活センター、もしくは下記にご連絡ください。

消費者ホットライン **188**

不当な行為をおこなう事業者への改善を求め、消費者被害をなくしていきましょう！

会員募集中！

あなたも応援団になりませんか？

サポ・ちばは、会員の会費や消費者の皆様からの寄付に支えられ、運営・活動しています。

●寄付での活動支援者、会員になると…

サポ・ちばニュース、学習会の案内等をお知らせします。消費者力の向上にも役立ちます！

◎年会費（一口以上・随時ご加入できます！）

団体	正会員	1口	10,000円
	賛助会員	1口	5,000円
個人	正会員	1口	5,000円
	賛助会員	1口	2,000円

◎寄付で活動支援をしてくださる団体や消費者の皆様も随時募集中です！！

お問い合わせは、こちら

特定非営利活動法人

消費者市民サポートちば (愛称「サポ・ちば」)

〒260-0013

千葉県千葉市中央区中央4-13-10 千葉県教育会館5F
(千葉県生活協同組合連合会内)

URL: <http://www.sapochiba.com>

電話：043-239-6037

FAX：043-239-6038

e-mail: info@sapochiba.com



特定非営利活動法人

消費者市民サポートちば (愛称「サポ・ちば」)



納得できない...! と思ったら、
サポ・ちばに!

あなたの声や情報提供が、
安全で安心な社会をつくれます!

これ、おかしい?! と思ったら…

契約書・約款・広告などのコピーと
被害の状況などを、
サポ・ちば まで送ってください!

特定非営利活動法人

消費者市民サポートちば (愛称「サポ・ちば」)

URL: <http://www.sapochiba.com>

電話: 043-239-6037

FAX: 043-239-6038

e-mail: info@sapochiba.com



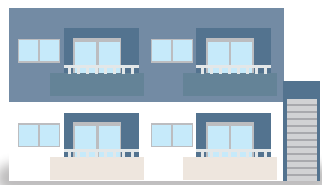
不当な広告や約款等をやめるように、事業者へ申し入れを行います!



こんなこと、ありませんか?

事例 1

アパートを引っ越し後、大家から、冷蔵庫の後ろの壁の電気焼けや、家具による床のへこみの修理代を請求された。



普通に
使っているのに
払うの?

なんだか、
おかしくない?

事例 2

インターネットで注文したお試し特別価格の健康食品。試すだけだったのに、何回も届く定期購入契約だった。



分かりやすく
広告してほしい!



こんなことって、
あり?

事例 3

1年以上先の成人式の晴れ着レンタル。契約2日後に解約したら、総額の2割のキャンセル料を求められた。

キャンセル料
高すぎない!?

